

style="background:radial-gradient(120% 78% at 50% 16%, #22375c 0%, #16243c 55%, #0f1a2e 100%);color:#fff;">

中文之钥 · CLAVIS SINICA™



字谱

THE ATLAS OF CHINESE CHARACTERS

样张 · SAMPLE

钥

这本字谱，属于

先认识你名字里的字，
再认识三百个汉字。

你名字里的字，是中文之钥从**三万五千个汉字**里
为你一个人，逐字写的。

First, your own name — traced one character at a time
from a 35,000-character library. This book belongs to you alone.

认识这个字 Meet the Character

子

zǐ

child

3画

独体象形字

Pictographic



独体象形字，象幼儿挥舞双臂之形，头大身小

「子」 is a pictograph — its shape imitates the object.

看图：从图画到汉字

From picture to character



古人看见的样子



画着画着
就成了字



今天写的字

古人看见一样东西，把它画下来，就成了字。这叫「独体象形字」。

Ancient people drew what they saw — a pictograph.

学几个词 Words

分子 fēn zǐ molecule 女子 nǚ zǐ woman 男子 nán zi a man

书写练习见配套《字习册》 • Writing practice in the companion workbook

认识这个字 Meet the Character

家

jiā

home / family

10画

独体象形字

Pictographic

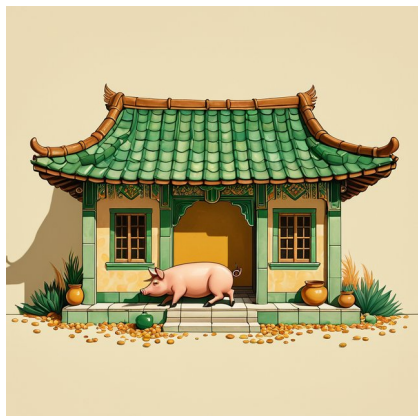


「宀」是意符，表示房屋、屋顶。「豕」是意符，表示猪。两个意符合在一起，古人用'屋里有猪'来表达'家'的概念。

「宀」 (roof) and 「豕」 (pig) are both semantic components. Together they represent a home where people and animals live.

看图：从图画到汉字

From picture to character



古人看见的样子



画着画着
就成了字



今天写的字

古人看见一样东西，把它画下来，就成了字。这叫「独体象形字」。

Ancient people drew what they saw — a pictograph.

学几个词 Words

国家 guó jiā country 大家 dà jiā everyone 家里 jiā lǐ home

书写练习见配套《字习册》 • Writing practice in the companion workbook

认识这个字 Meet the Character

事

shì

thing / item



8画

独体象形字

Pictographic

意符亼（手持物）+ 意符吏（官员），两个意符合在一起，表达「事」的含义

Both 「亼」 and 「吏」 are semantic components that combine to express the meaning of 「事」.

看图：从图画到汉字

From picture to character



古人看见的样子



画着画着
就成了字



今天写的字

古人看见一样东西，把它画下来，就成了字。这叫「独体象形字」。

Ancient people drew what they saw — a pictograph.

学几个词 Words

事情 shì qíng affair 军事 jūn shì military affairs 事件 shì jiàn event

书写练习见配套《字习册》 • Writing practice in the companion workbook

style="background:#FBF7EF;">

中文之钥

CLAVIS SINICA · Chinese Character Semantic Corpus · CCSC Standard Edition v2.0

汉字星空·字谱

赠予 · for · 简体中文 + English

EDITION IDENTITY · 本辑标识

Edition IDCCSC-ATL-SCH-612Y-SCEN-001

SKUCS-ATL-612Y-SCEN

SeriesATL · 汉字星空·字谱

BrandCS · 中文之钥

Watermark735D0CAA (forensic)

LICENSING & PARTNERSHIPS · 授权与合作

Educational · 教育授权

Schools · Universities · Confucius Institutes · Heritage Programs · Teacher Training · Curriculum

Commercial · 商业授权

Publishers · E-commerce · Bookstores · Translation Rights · Regional Distribution

Tech Platforms · 技术平台

App Integration · API/SaaS · SDK · EdTech · Digital Learning Platforms

AI & Machine Learning · AI 与机器学习

LLM Training · RAG Corpus · Fine-tuning · Embeddings · Written Authorization Required

International Distribution · 国际分销

Multi-Language Editions · Regional Partners · Co-Publishing

Academic Research · 学术研究

Citation Required · Linguistic Research · Digital Humanities

AI POLICY · 人工智能政策

未经书面授权,严禁用于 AI 训练、RAG 语料、微调、向量化或语义挖掘。

No AI training, RAG corpus, fine-tuning, dataset extraction, embeddings, semantic reconstruction, or large-scale semantic mining permitted without explicit prior written authorization.

CONTACT · 联系

chinesekey5000@gmail.com · <https://clavissinica.com>

[LICENSING] [AI] [ACADEMIC] [PARTNERSHIPS]

© 2026 Dr. John Chu (楚建德 博士) / Clavis Sinica Limited · All Rights Reserved

Embedded forensic watermark · Edition ID = permanent digital identifier

Cite as: "Chinese Character Atlas, prepared for , Edition CCSC-ATL-SCH-612Y-SCEN-001, Clavis Sinica Limited, 2026."

style="background:radial-gradient(120% 80% at 50% 84%, #22375c 0%, #16243c 55%, #0f1a2e 100%);color:#fff;">



CLAVIS SINICA

用中文之钥 格式化中文世界

样张 · SAMPLE

扫码免费下载 · 配套 App · SCAN TO DOWNLOAD



中文之钥·标准字典
Standard Dictionary



汉字星空
Sinogram Star

Free for 5 years

EDITION